



MBU5 / MBU6 BOX SPEAKER FOR OUTDOOR AND INDOOR USE

DLS BOX SPEAKERS

Thank you for buying a DLS all-weather speaker. This manual will show you how to do a correct installation. Please read the entire manual before you begin the installation.

Features and benefits:

- Excellent audio performance, transparent and clear HiFi sound.
- Easy installation
- 2-way bass reflex system
- Internally dampened for best performance

Installation

The speakers are rather heavy which must be taken in consideration at the install. Fasten the speaker bracket to a solid and stable surface with two stainless steel screws. The speaker box can be installed hanging from the ceiling, on a wall or standing up using the tilt able bracket.

NOTE! On a boat, avoid an installation close to any magnetic compass, the speaker magnets can influence the compass needle.

The **MBU5 / MBU6** are weather resistant designed for use outdoors and indoors.

The **MBU5/MBU6** are well suited for use in garden teraces and public use like shops, restaurants etc.

Break-in period

Allow the speakers to play at normal volume for at least 20 hours. After this time the performance is correct.

Technical Assistance

For technical assistance ask the shop where the product was sold or the distributor in your country. You can also send an e-mail to info@dls.se

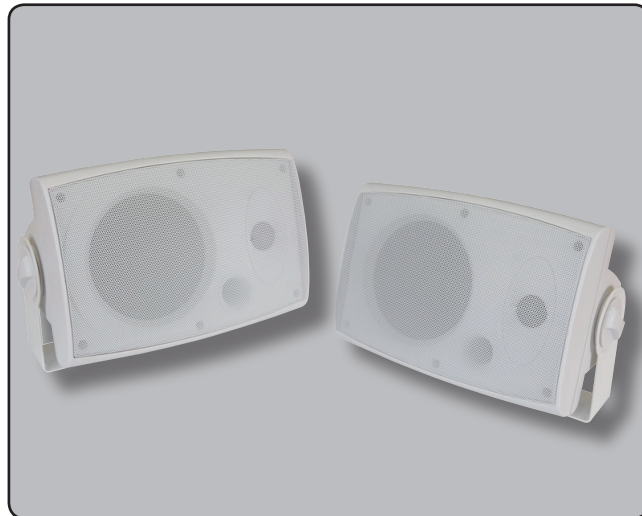
Information can also be found on our web-site www.dls.se We follow a policy of continuous advancement in development. For this reason all or part of specifications & designs may be changed without prior notice.

Warranty service

This speaker is covered by warranty, depending on the conditions in the country where it is sold. If the speaker is returned for service, please include the original dated receipt (or a copy) with the product.

More facts:

Speaker type	2-way bass reflex in ABS-plstic
Färg	White or dark grey
Impedance	4 ohm
Woofer size	MBU5: 5,25" (13 cm) MBU6: 6,5" (16,5 cm)
Tweeter	28 mm /1,1" soft dome
Nom. power (RMS)	MBU5: 100 Watt MBU6: 150 Watt
Maximum power	MBU5: 200 Watt MBU6: 300 Watt
Frequency range	MBU5: 60 Hz - 20 kHz MBU6: 45 Hz - 20 kHz
Sensitivity	91 dB / W / m
Temp. range	-20 C - +85 C
Outser size (w/o bracket)	MBU5: B: 300 mm, H: 190 mm, D: 165 mm MBU6: B: 310 mm, H: 220 mm, D: 190 mm
Weight	MBU5: 4 kg / 9 lbs MBU6: 4,3 kg / 9,5 lbs



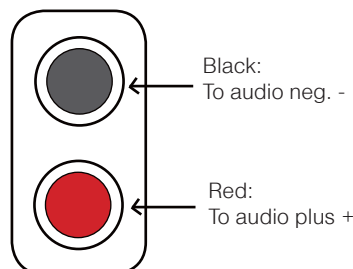
Safety Considerations for boat installation:

Your speakers must be installed in a manner which does not interfere with your vessel's factory installed electronic devices. You should also take the time to securely mount them so that they does not come loose in the event of a collision or a sudden jolt to the vessel.

- Check before drilling any holes in your vessel to make sure that you will not be drilling through the hull, a fuel tank, fuel line, wiring harness or other vital vessel system.

- Protect all wiring from sharp edges (metal, fibreglass, etc.) by carefully routing them, tying them down and using grommets and loom where appropriate.

Connection of MBU5 / MBU6



Binding post of push type. Press downwards to insert wire.

DLS Svenska AB
P.O. Box 13029
SE-40251 Göteborg, Sweden
Tel: +46 31 84 00 60
Fax: +46 31 84 40 21
E-mail: info@dls.se
www.dls.se



MBU5 / MBU6 BOXHÖGTALARE FÖR UTOMHUS OCH INOMHUSBRUK

DLS BOXHÖGTALARE

Tack för att du valt en DLS allväders boxhögtalare. Du kan göra installationen själv med hjälp av instruktionen om du känner att du har kunskap och rätt verktyg. Läs bruksanvisningen innan du påbörjar arbetet.

Finesser och fördelar:

- Utmärkt ljudåtergivning, transparent och klart ljud.
- Enkel installation
- 2-vägs basreflex
- Internt dämpad låda för bästa ljudåtergivning

Installation

Vid montering bör du tänka på att högtalarens tyngd gör att den måste fästas ordentligt. Fäst bygel med rostfria skruv. Högtalaren kan monteras hängande i tak, på en vägg eller stående.

OBS! Undvik att installera högtalarna nära magnetiska kompasser i båtar då högtalarens magnetsystem kan påverka kompassnålen.

MBU5 / MBU6 är väderskyddad och klarar montering i fuktiga miljöer. Den lämpar sig för montering inomhus eller utomhus på din terrass, i butiker, restauranger eller liknande miljöer.

MBU5 / MBU6 är framförallt en högtalare för dig med extra stora krav på bra ljudåtergivning.

Inspelning av högtalare

Låt högtalaren spela in sig ca 20 timmar. Efter denna tid så har högtalaren erhållit sina rätta värden och ger då en korrekt ljudåtergivning.

Teknisk hjälp

Behöver du teknisk hjälp så vänd dej i första hand till den butik som sålt produkten. Kan de inte hjälpa dej så går det bra att kontakta DLS på telefon 031-84 00 60, eller skicka ett e-mail till: info@dls.se

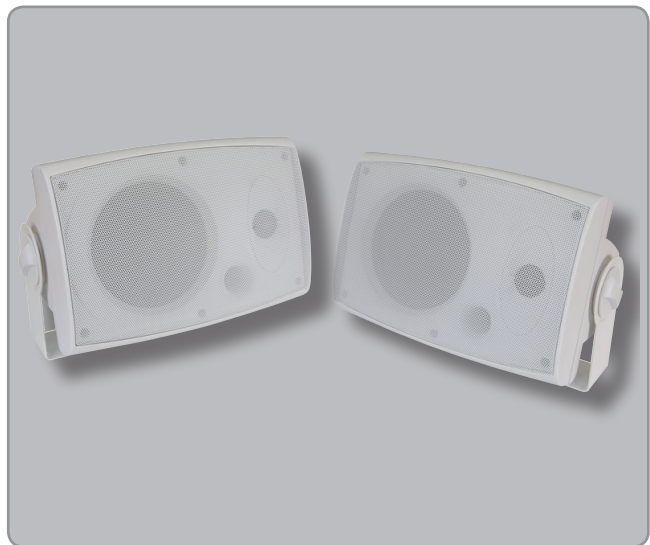
Du kan även hitta mycket information på vår hemsida www.dls.se. Vi reserverar oss för ändringar i specifikationer och utförande då vi kontinuerligt vidareutvecklar våra produkter.

Garantiservice

DLS lämnar två års garanti mot material och fabriktionsfel. Vid reklamation skall kopia av kvitto eller annat köpbevis bifogas reparationen. Dessutom gäller konsumentköplagens regler om reklamationsrätt i 3 år.

Mer fakta:

Typ av högtalare	2-vägs basreflex i ABS-plst
Färg	Vit eller mörkgrå
Impedans	4 ohm
Storlek baselement	MBU5: 5,25" (13 cm) MBU6: 6,5" (16,5 cm)
Diskant	28 mm /1,1" soft dome
Nom. effekt (RMS)	MBU5: 100 Watt RMS MBU6: 150 Watt RMS
Max effekt	MBU5: 200 Watt MBU6: 300 Watt
Frekvensområde	MBU5: 60 Hz - 20 kHz MBU6: 45 Hz - 20 kHz
Känslighet	91 dB / W / m
Temperaturområde	-20 C - +85 C
Yttre storlek (utan bygel)	MBU5: B: 300 mm, H: 190 mm, D: 165 mm MBU6: B: 310 mm, H: 220 mm, D: 190 mm
Vikt	MBU5: 4 kg / 9 lbs MBU6: 4,3 kg / 9,5 lbs



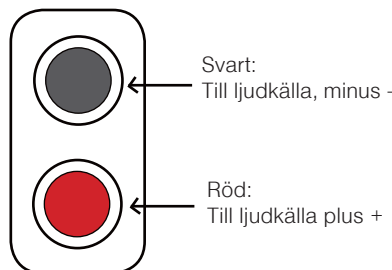
Tänk på säkerheten vid installation i båtar:

Dina högtalare måste installeras på ett sätt så att de inte påverkar båtens övriga el-utrustning eller annan elektronik. Ta dig också tid till att montera högtalarna så att de inte lossar vid en eventuell kollision eller under andra tuffa förhållanden.

- Kontrollera så det inte finns kabelstammar, bränsletank, bränsleslangar eller andra vitala delar där du borrar / skär hål för högtalaren.

- Skydda alla kablar mot skarpa kanter i metall eller glasfiber etc. Använd skyddsslang där det behövs. Tänk på hur du drar kablarna och fäst dem med buntband på lämpliga ställen.

Inkoppling av MBU5 / MBU6



För anslutning av kabel, tryck nedåt och för in den avskalade kabeln i hålet på terminalanslutningen.

DLS Svenska AB
Box 13029
402 51 Göteborg
Tel: 031- 84 00 60
Fax: 031- 84 40 21
E-mail: info@dls.se
www.dls.se